

国内展開8年目!!

ヒト脂肪由来幹細胞順化培養液配合コスメ

# 化粧品受託製造 (PB・OEM) 承ります



**エンチーム株式会社 弓ヶ浜工場**  
 〒684-0046 鳥取県境港市竹内団地125  
 敷地面積: 約3400㎡  
 建物面積: 約1300㎡ (2階建て)  
 主な設備: 真空乳化装置 (300kg、50kg対応)、移動式原料溶解槽 (200kg対応)、超高速移動式懸垂型ホモミキサー、半自動充填機、クリーム充填機、打栓機、キャッパー、エア洗浄機、印字機、シュリンクトンネル

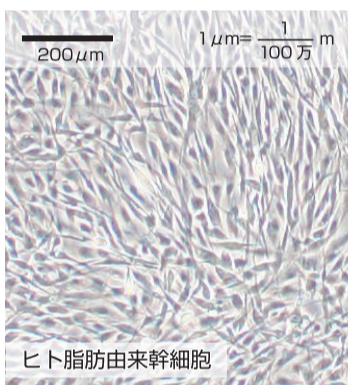


## 国内製造

### ヒト脂肪由来幹細胞順化培養液 / ヒト脂肪間質細胞エクソソーム

ヒト脂肪由来幹細胞順化培養液『Phicello (ファイセロ)』およびヒト脂肪間質細胞エクソソーム『Phisome (ファイソーム)』は、液体培地の培養評価技術を基に、細胞培養上清やエクソソームを国内で製造し、東京大学や金沢医科大学との細胞培養研究などで実績を持つフコク社が開発しました。

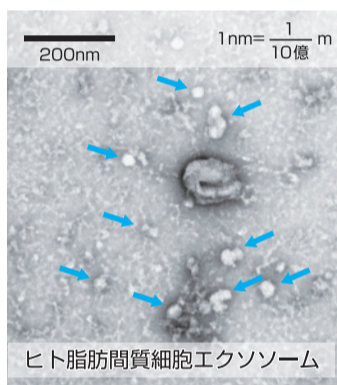
**Phicello**  
ファイセロ



ヒト脂肪由来幹細胞



**Phisome**  
ファイソーム



ヒト脂肪間質細胞エクソソーム



## 安全・安心

### ウイルス否定試験

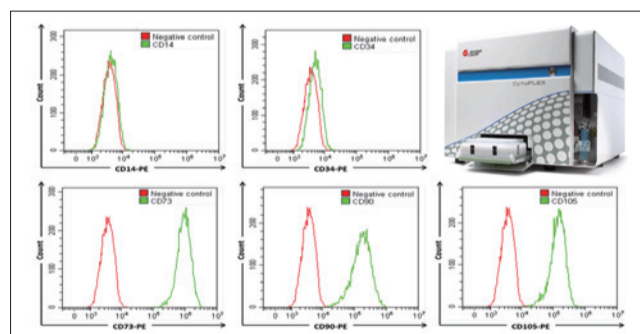
培養するヒト脂肪幹細胞は、生物由来原料基準の項目を含む下記ウイルスが含まれていないことを確認しています。

- HIV1, 2 (エイズ) ● CMV (サイトメガロウイルス)
- HBV (B型肝炎ウイルス) ● HCV (C型肝炎ウイルス)
- FTA-ABS (梅毒検査) ● EBウイルス (伝染性単核症)
- HTLV-1 (ヒトT細胞白血病ウイルスI型)
- ParvoB19 (ヒトパルボウイルスB19)

### ヒト脂肪由来幹細胞順化培養液について 幹細胞の安全性と順化培養液製造への適正

・フローサイトメトリー法は、個々の細胞が持つ特徴的な因子 (タンパク質、遺伝子など) を検出することで、その細胞の状態や性質を調べる手法です。  
 ・CD分類※より、間葉系幹細胞の特徴として重要とされる5種のタンパク質 (マーカー) を検出することで順化培養液製造に使用する細胞が、幹細胞としての性質を正常に保持した状態であることを確認しています。

下図は、細胞表面に存在する5種の幹細胞マーカーを調べた結果であり3種の陽性マーカー (赤および緑の波形が離れている図) と2種の陰性マーカー (赤および緑の波形が重なる図) が幹細胞としての特徴を示しています。



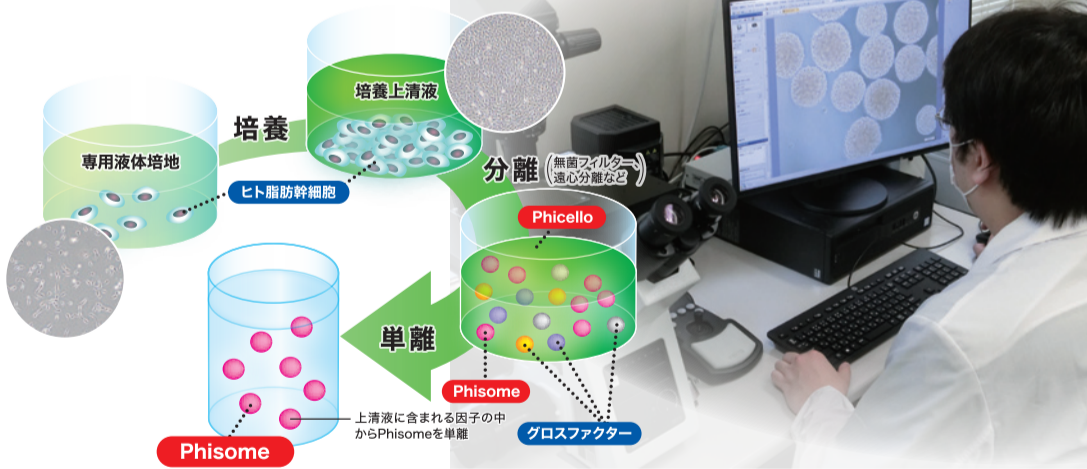
※1982年「第1回ヒト白血球分化抗原に関する国際ワークショップ」(パリ)以降、国際的に統一して分類されるCD (research/cd-antigens/clusters of differentiationの略) 番号は、ヒト白血球を主としたさまざまな細胞表面に存在する分子 (表面抗原) に結合するモノクローナル抗体群を国際的に統一して分類したもので、ワークショップで決定された順に番号が付く。ヒト脂肪幹細胞順化培養液では、CD分類の14 (機能: LPSとLBPの複合体の受容体)、34 (機能: 細胞接着)、73 (機能: ヌクレオチダーゼ)、90 (機能: リンパ球の共刺激と細胞接着)、105 (機能: 血管新生、TGF-β受容体複合体の調節成分、TGF-β1に対する細胞応答を調節) の5種のCD分類を採用している。

### 製品規格

- ・VEGF 1,000pg/mL以上
- ・HGF 1,000pg/mL以上
- ・pH
- ・生菌試験 (細菌・真菌)

順化培養液に含まれる主な成長因子 (実測値: 単位 pg/mL)  
 VEGF 3,500 HGF 6,220 EGF 5,900  
 TGF-β1 2,700 ヒアルロン酸 681,000  
 ※その他、細胞の活性因子を多数含みます。(測定: 株フコク)

### Phicello・Phisomeの製造プロセス



## 国内初!! 国内製Phicello・Phisome 配合コスメ発売!!

ヒト脂肪由来幹細胞順化培養液「Phicello」(国内製)  
 ヒト脂肪間質細胞エクソソーム「Phisome」(国内製)



Bellefine

SCJ ヘルフィーヌ  
 <美容液>  
 NET 5mL



SCJ  
 クリーム  
 30g



SCJ  
 エッセンス  
 32mL



SCJ  
 ローション  
 115mL

SCJ シリーズ