

Fact Book 2026/3

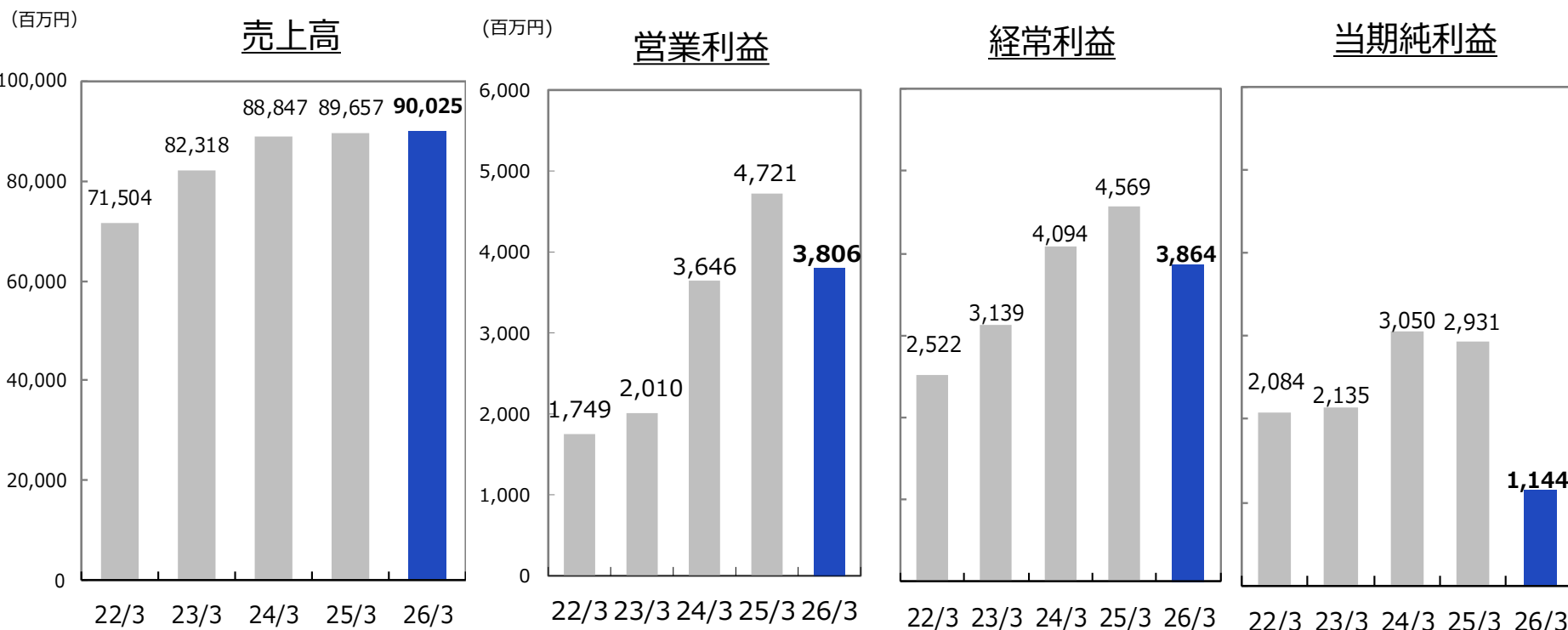
株式会社 フコク (証券コード : 5185)
 Fukoku Co.,Ltd. (Ticker Code : 5185)

INDEX

P2	業績_連結	／ Financial Results Consolidated
P3	収益性_連結	／ Revenues Consolidated
P4	財務状態_連結	／ Financial Condition Consolidated
P5	安定性_連結	／ Stability Consolidated
P6	1株当たり指標_連結	／ Per Share Data Consolidated

◇ 業績_連結 / Financial Results Consolidated

決算期		Fiscal Year Ended	2022/3	2023/3	2024/3	2025/3	2026/3	
売上高	(百万円)	Net Sales	(¥Millions)	71,504	82,318	88,847	89,657	90,025
営業利益	(百万円)	Operating Income	(¥Millions)	1,749	2,010	3,646	4,721	3,806
経常利益	(百万円)	Ordinary Income	(¥Millions)	2,522	3,139	4,094	4,569	3,864
当期純利益	(百万円)	Net Income	(¥Millions)	2,084	2,135	3,050	2,931	1,144



◇ 収益性_連結 / Revenues Consolidated

決算期		Fiscal Year Ended	2022/3	2023/3	2024/3	2025/3	2026/3
売上高営業利益率	(%) Operating Income to Net Sales (%)		2.4	2.4	4.1	5.3	4.2
売上高経常利益率	(%) Ordinary Income to Net Sales (%)		3.5	3.8	4.6	5.1	4.2
売上高当期純利益率	(%) Net Income to Net Sales (%)		2.9	2.6	3.4	3.2	1.2
自己資本当期純利益率	(%) Return on Equity (ROE) (%)		6.7	6.3	8.1	7.1	2.7
総資産経常利益率	(%) Return on Assets (ROA) (%)		3.9	4.6	5.5	5.9	4.8

(注) 売上高営業利益率 = 営業利益 / 売上高 × 100

売上高経常利益率 = 経常利益 / 売上高 × 100

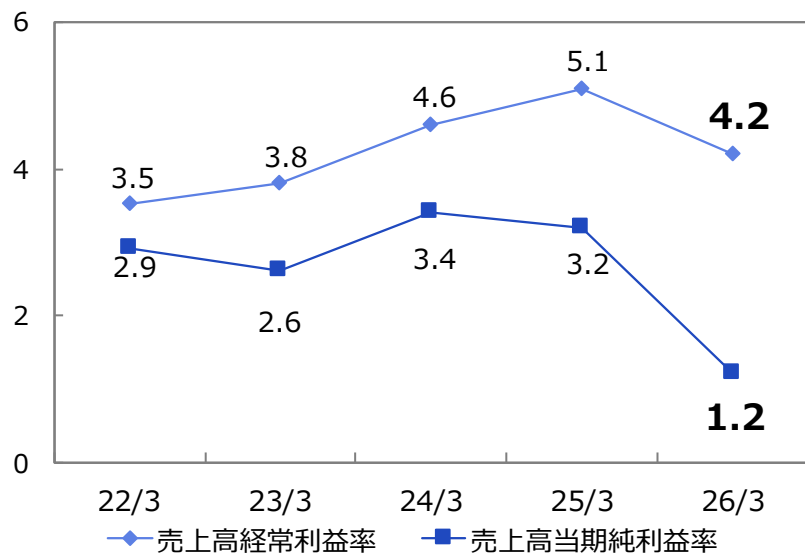
売上高当期純利益率 = 当期純利益 / 売上高 × 100

自己資本当期純利益率 = 当期純利益 / 自己資本(当期末・前期末の平均値) × 100

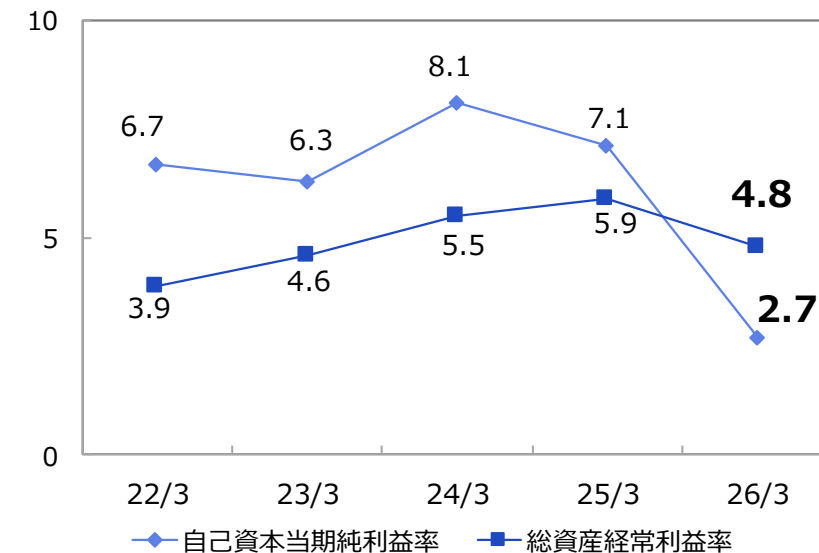
総資産経常利益率 = 経常利益 / 総資産(当期末・前期末の平均値) × 100

(*) 自己資本 = 株主資本 + 評価・換算差額等

(%) 売上高経常利益率 / 売上高当期純利益率



(%) ROE / ROA



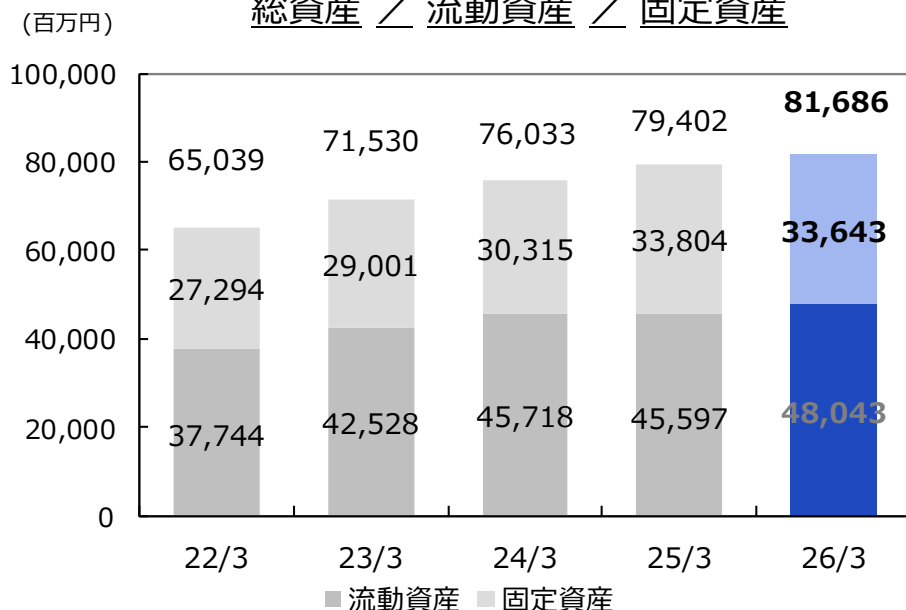
◇ 財務状態_連結 / Financial Condition Consolidated

決算期		Fiscal Year Ended	2022/3	2023/3	2024/3	2025/3	2026/3
総資産	(百万円)	Total Assets (¥Millions)	65,039	71,530	76,033	79,402	81,686
流動資産	(百万円)	Current Assets (¥Millions)	37,744	42,528	45,718	45,597	48,043
固定資産	(百万円)	Fixed Assets (¥Millions)	27,294	29,001	30,315	33,804	33,643
有利子負債	(百万円)	Interest-Bearing Liabilities (¥Millions)	10,969	13,054	11,587	12,662	16,675
純資産 (株主資本)	(百万円)	Shareholders' Equity (¥Millions)	34,377	37,952	42,010	45,936	43,805
自己資本比率	(%)	Shareholders' Equity Ratio (%)	49.5	49.8	52.0	54.5	50.0

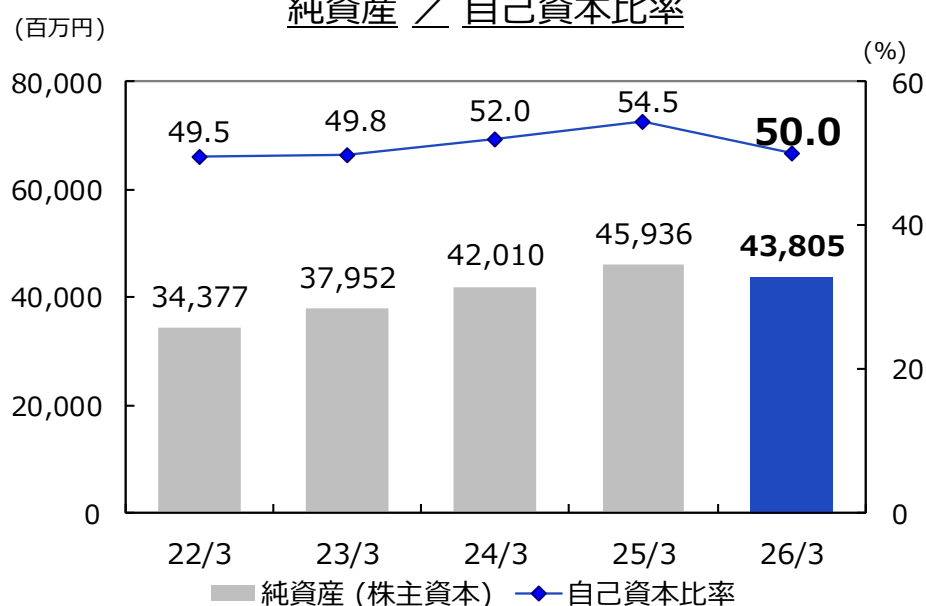
(注)有利子負債 = 短期借入金 + 長期借入金 + 社債 + リース債務

自己資本比率 = 自己資本 / 総資産 × 100 (*) 自己資本 = 株主資本 + 評価・換算差額等

総資産 / 流動資産 / 固定資産



純資産 / 自己資本比率



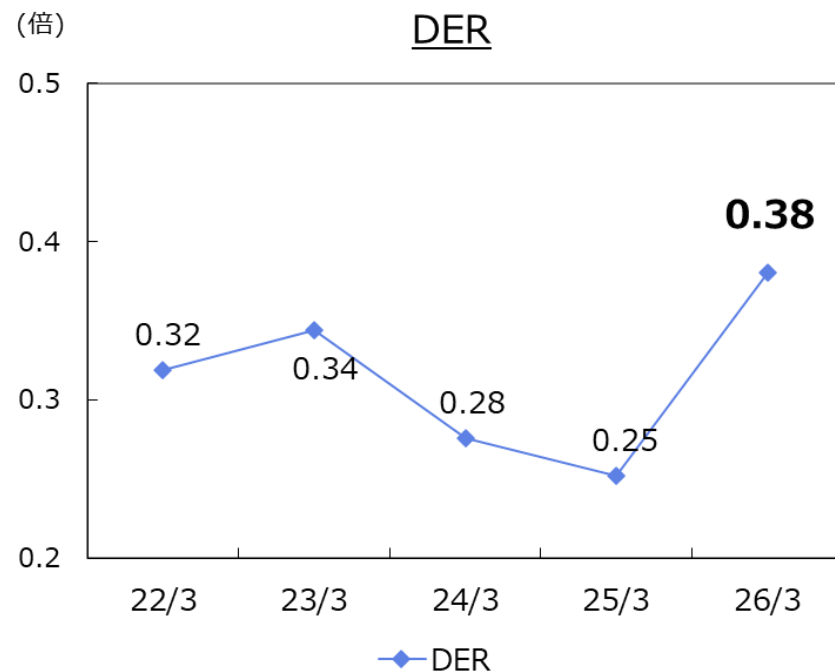
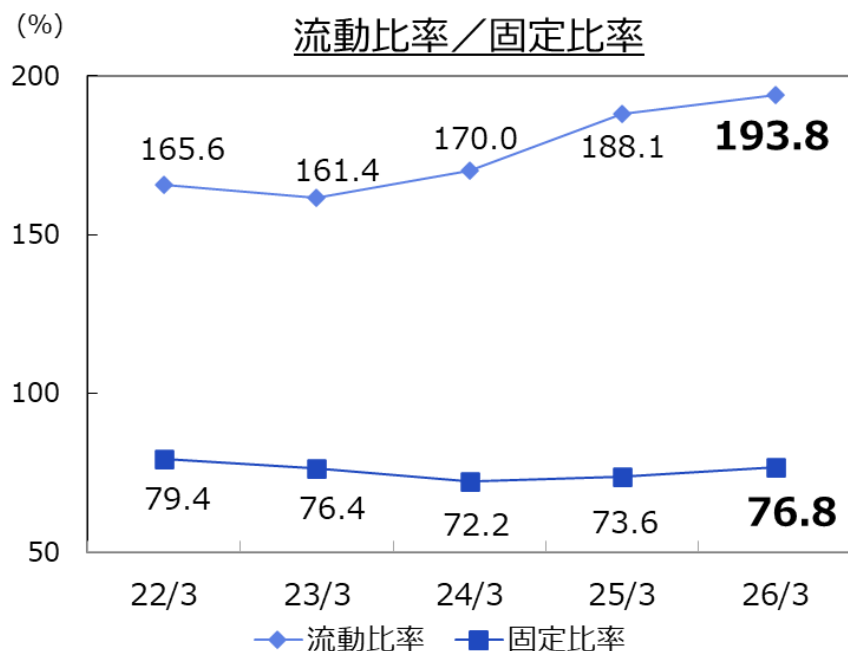
◇ 安定性_連結 / Stability Consolidated

決算期		Fiscal Year Ended	2022/3	2023/3	2024/3	2025/3	2026/3
流動比率	(%) Current Ratio	(%)	165.6	161.4	170.0	188.1	193.8
固定比率	(%) Fixed Assets Ratio	(%)	79.4	76.4	72.2	73.6	76.8
DER	(倍) Debt-Equity Ratio	(-)	0.32	0.34	0.28	0.25	0.38

(注) 流動比率 = 流動資産(期末) / 流動負債(期末) × 100

固定比率 = 固定資産(期末) / 純資産(期末) × 100

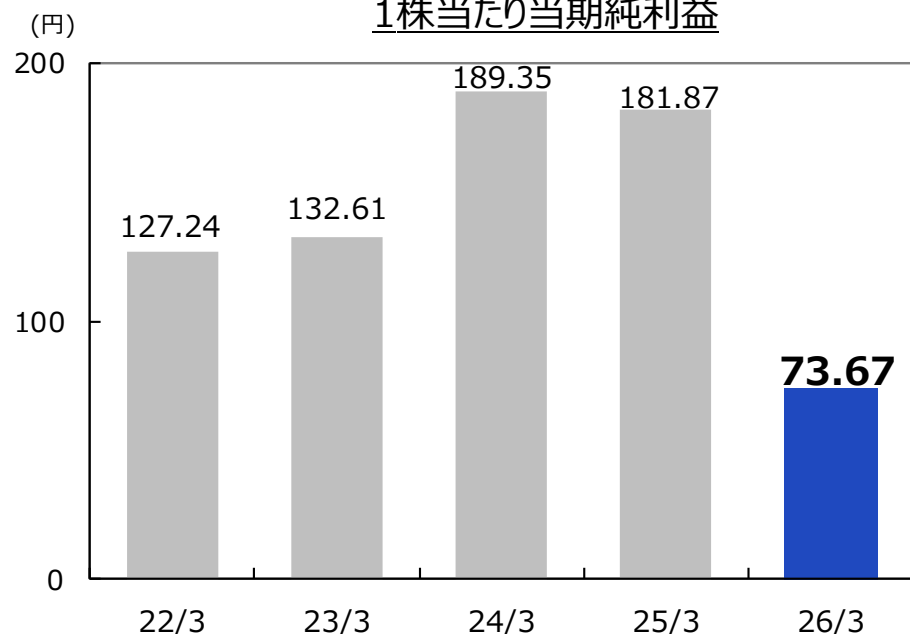
DER = 有利子負債(期末) / 純資産(期末)



◇ 1株当たり指標_連結 / Per Share Data Consolidated

決算期	Fiscal Year Ended	2022/3	2023/3	2024/3	2025/3	2026/3
期末発行済株式総数	(千株) Number of Shares Outstanding at Fiscal Year End (thousands)	17,609	17,609	17,609	17,609	15,909
1株当たり当期純利益	(円) Net Earnings per Share (EPS) (円)	127.24	132.61	189.35	181.87	73.67
1株当たり純資産	(円) Net Assets per Share (円)	2,002.05	2,211.12	2,453.38	2,684.64	2,873.63

1株当たり当期純利益



1株当たり純資産

